

ÉDITION MAI 2024

ANNEXE1

FABRIQUÉE EN FRANCE



Créavie

FOCUS & STRUCTURE ...

SUR D'AUTRES MARQUES ...

 GLASS
systems

 ANNEXE


OMBRIÈRE





QUI SOMMES-NOUS ?

Le **Groupe NORMANI**, acteur majeur dans le domaine de la menuiserie professionnelle, rassemble plusieurs marques d'excellence, chacune apportant des solutions novatrices et de haute qualité pour répondre aux besoins diversifiés de nos clients.

La mission principale du **Groupe NORMANI** est de fournir des solutions complètes et innovantes aux professionnels de la menuiserie, en alliant technicité, qualité et design. Nous sommes constamment à l'écoute des besoins de nos clients, afin de développer des produits qui répondent aux exigences les plus élevées.

Nous vous invitons à découvrir notre gamme à travers ce catalogue, symbole de notre engagement envers l'excellence et l'innovation. Chaque page est une invitation à explorer les possibilités infinies que nous vous offrons pour vos projets.

GR O U P E
NORMANI



UNE USINE DE 9000 M²

Nos produits **CRÉAVIE** et **CRÉAVENTURE** sont conçus avec soin et expertise dans une usine moderne de 9000 m². Situé sur un site de 2,6 hectares, notre fabricant emploie aujourd'hui plus de 60 personnes et dispose d'un showroom de 2000 m² ainsi qu'une vaste

zone logistique de 4000 m². Forte de plus de 35 ans d'expérience sur le marché, l'entreprise se distingue par ses principes constructifs solides, réalisés à partir de matériaux nobles, durables et indémodables, garantissant ainsi la qualité et la longévité des produits.



BIENVENUE AU PARADIS
DES MÈTRES CARRÉS
BIEN UTILISÉS.

ANNEXE







PARTICULARITÉS DU SYSTÈME

DIMENSIONS

Emprise au sol - 19.90 m²Surface habitable - 18.50 m²

TOITURE

Épaisseur - 100 mm

En panneaux sandwich

Couverture en acier nervuré coloris gris ou blanc

MURS

Épaisseur - 70 mm

En panneaux sandwich

SOL

Épaisseur - 120 mm

En panneaux sandwich

POTEAUX ET POUTRES

En pin autoclave classe III

POIDS

2.5 tonnes

Sans permis
de construireSans dalle
en béton

La **Créavie** est une **construction modulaire** composée de **panneaux sandwich** d'une surface totale de moins de 20 m².

Facile et rapide à monter, cette dépendance offre un espace privé pour héberger des convives ou créer un lieu paisible et confortable pour travailler.

L'**espace intérieur s'agence** en fonction de son utilisation avec différents modules disponibles : cuisine, salle de bain, WC ou encore d'autres commodités afin d'y apporter tout le confort nécessaire.

Pour l'aspect extérieur, une **multitude d'aménagements** est à disposition pour une personnalisation totale du projet : bardage, terrasse double, barrière et autres équipements.

Selon la configuration choisie, **ce studio de jardin, personnalisable**, est parfaitement adapté pour créer un espace de loisir, un habitat, un local professionnel,...





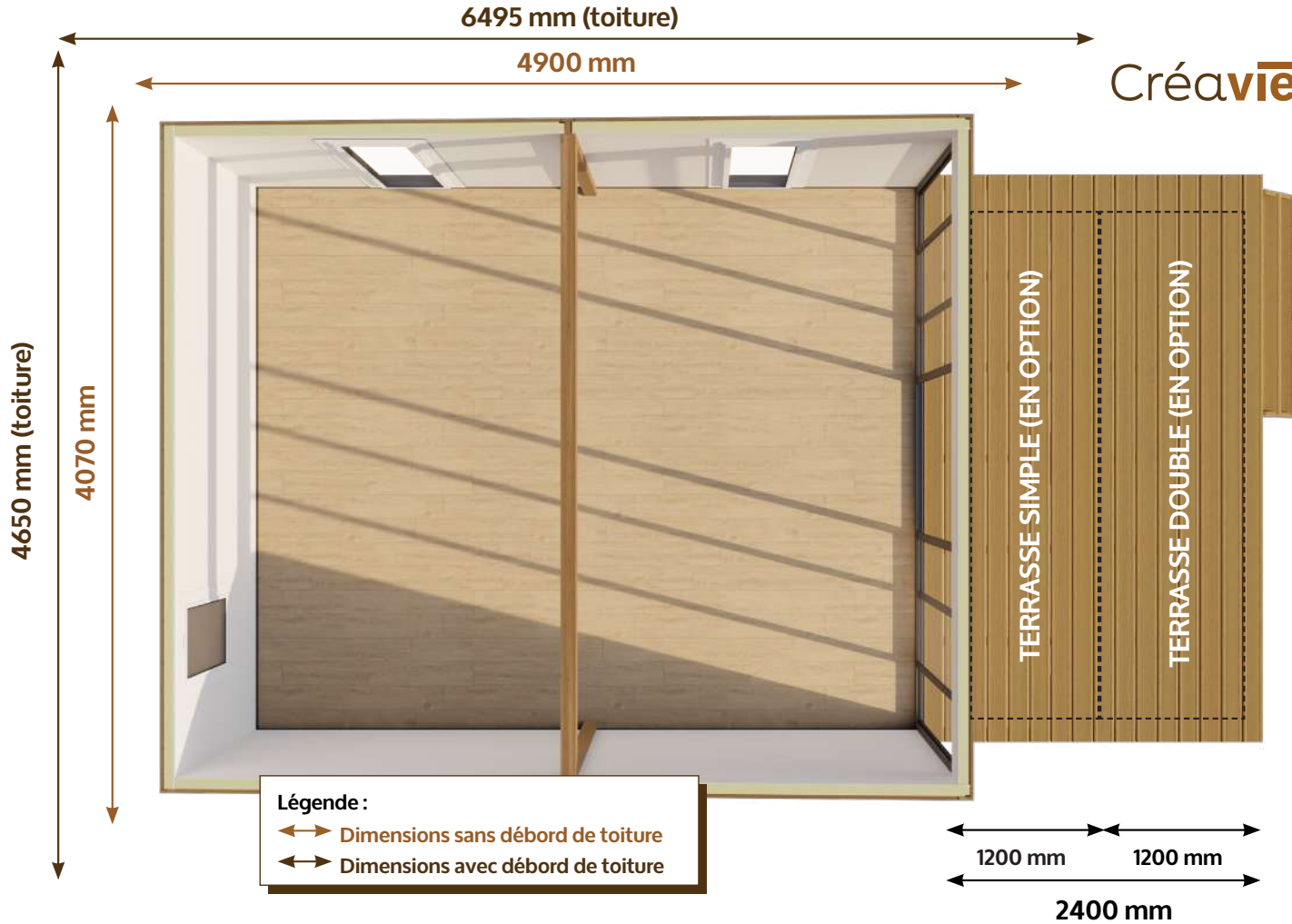
DIMENSIONS DU MODULE

Créavie



DIMENSIONS DU MODULE

Créavie





SUPPORT

Le module est composé de **3 poutres de support** en bois Douglas classe 3, qui reposent sur des **dalles de support en béton, gravillonnées, de dimensions 40 x 40 cm**. Celles-ci sont positionnées à chaque point de charge et sont prévues afin de mettre le sol à niveau.

TOUT SAVOIR SUR NOS PANNEAUX SANDWICH



Les panneaux sandwich sont composés de mousse polyuréthane isolante entre 2 tôles en acier. Ils offrent une durabilité à la structure grâce à leur résistance à l'humidité et leur isolation thermique performante. Ces avantages offrent la possibilité de fermer complètement un module et profiter confortablement de **la Créavie**. Les différents constituants du panneau font l'objet d'un recyclage ou d'une valorisation énergétique dans des filières spécifiques.

LE MODULE STANDARD



STRUCTURE

La toiture, les murs ainsi que le sol sont en **panneaux sandwich**. La couverture de toit est quant à elle conçue en bac acier.



MENUISERIES

La Créavie dispose, en guise d'ouverture principale, d'une **baie coulissante en aluminium de 4m** de long ainsi que de **3 autres fenêtres en PVC double-vitrage**, pour une grande luminosité. La baie vitrée en aluminium permet la rupture de pont thermique et garantit un confort tout au long de l'année.



HABILLAGE EXTÉRIEUR

L'habillage **standard** est fixé sur les panneaux de la structure. Celui-ci est composé de lames décoratives en **bois autoclave brun** pour un rendu esthétique alliant modernité et charme rustique.



PARQUET STRATIFIÉ

Pour habiller le sol, vous avez la possibilité d'ajouter un parquet stratifié de 8 mm hydrofuge de qualité professionnelle. De plus la sous-couche iso-sol vient réduire les échanges thermiques venant du sol.



TERRASSE SIMPLE

La terrasse est une succession de **lames en pin traité** autoclave et teinté en brun. **La Créavie** peut être équipée d'une terrasse simple de 1.20 m x 4 m.

Les poutres et dalles nécessaires sont incluses.



ESCALIER 3 MARCHES

Afin d'accéder à la terrasse, un escalier composé de 3 marches peut être installé.



AMÉNAGEMENT INTÉRIEUR

Celui-ci comprend : 4 étagères, 3 tringles à rideaux, un radiateur intelligent et un meuble technique accueillant le tableau électrique et le chauffe-eau. Avec cela sont fournis 2 habillages muraux décoratifs réalisés en tasseaux de bois autoclave bruns et équipés chacun d'un système d'étagères à positionnement libre en mélaminé moka (19 mm pour 2 pans de mur).



ÉLECTRICITÉ

L'option électricité est fortement recommandée afin de pouvoir profiter pleinement de vos modules et de votre **Créavie**. Cette option comprend : Un tableau électrique 2 rangées avec disjoncteurs inter-différentiels 30mA + câblage, 11 Prises électriques et 1 prise TV coaxiale. Un placard technique assorti à la menuiserie, 2 spots doubles noirs à ampoule led, une lampe extérieure et un détecteur de fumée.

LES OPTIONS



BARDAGE EXTÉRIEUR

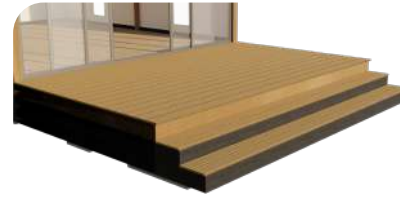
Ce bardage horizontal en pin, de classe 3, est ajouré et bénéficie d'un traitement autoclave teinté brun. Celui-ci apporte une finition design au module standard.



TERRASSE DOUBLE

La terrasse est une succession de **lames en pin traité** autoclave et teinté en brun. **La Créavie** peut être équipée d'une terrasse double de 2.40 m x 4 m.

Les poutres et dalles nécessaires sont incluses.



ACCÈS ESCALIER PODIUM

Il est possible d'ajouter un podium de 3 marches sur la longueur totale de la terrasse simple ou double.



BARRIÈRE FILET SUR TERRASSE

Disponible uniquement avec l'option "Escalier 3 Marches"

La terrasse peut être habillée d'une barrière filet pour profiter en toute sécurité de celle-ci. Elle est disponible pour les deux types de terrasses.



ÉVACUATION DE L'EAU PAR CHÉNEAUX

L'eau est redirigée par les chéneaux afin de contrôler sa descente le long d'une façade.



COLLECTEUR D'EAU

Un récupérateur d'eau de 500 L, sous forme d'amphore, est raccordable pour récolter l'eau de pluie.

ÉQUIPEMENTS MOBILIERS SUPPLÉMENTAIRES

Pool-House :

Cet équipement comprend un bar de 1.80 m, un système d'étagères et de suspension de verres à pied et de 3 luminaires suspendus avec faux plafond en tasseaux de bois.

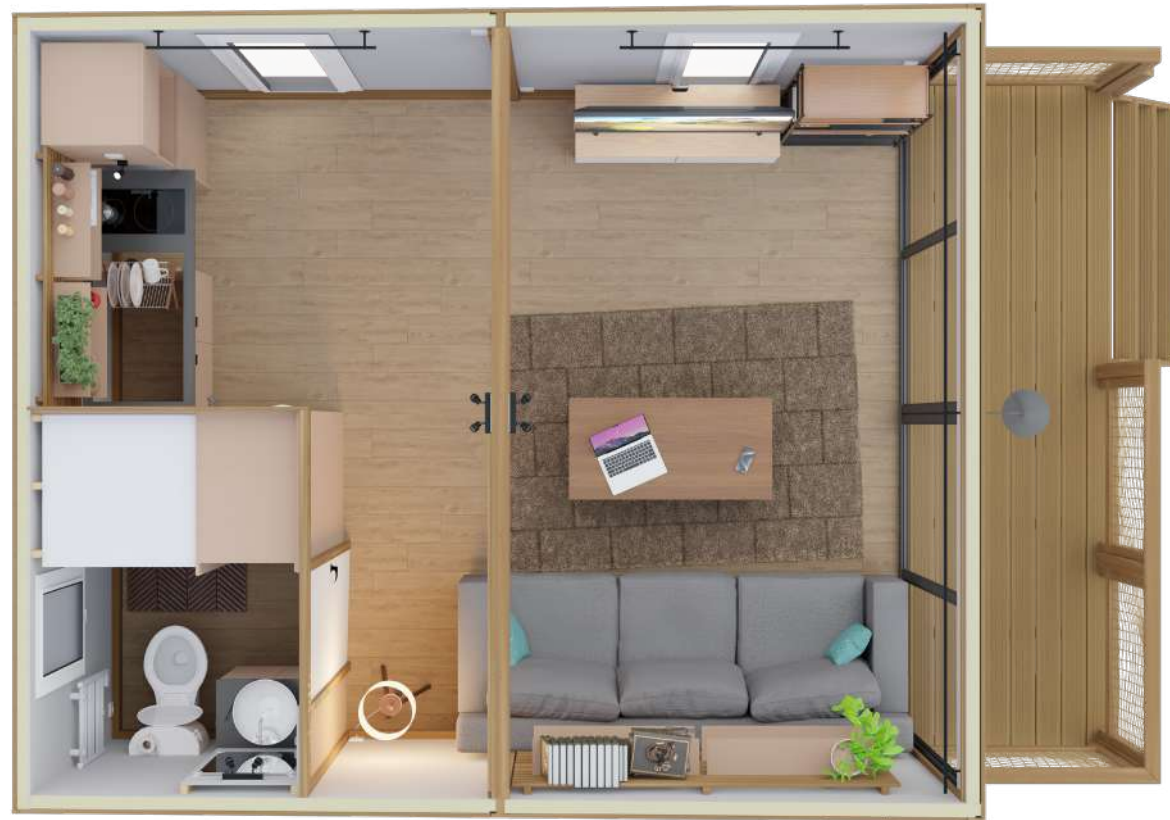
Chambre :

Elle se compose d'un lit de 1.60 m avec un sommier à lattes et d'un matelas confort densité 35kg/ m3.



FULL OPTIONS !

Créavie



EXEMPLE : La Créavie avec module Salle de Bain avec WC & module Cuisine

OPTIONS D'AMÉNAGEMENT

MODULE WC ET LAVABO



- Vasque céramique, mitigeur, miroir
- Sèche-serviette 500w
- WC avec chasse 3/6 L
- 1 dérouleur papier toilette
- 1 prise électrique et 1 spot double
- Cloisons avec porte et meuble sous vasque

MODULE SALLE DE BAIN AVEC WC



- **Tout le module WC et Lavabo**
- +
- Cabine de douche avec portes vitrées
2 vantaux, paroi fond de cabine en stratifié décoratif effet bois
- Cloisons avec porte et meuble avec penderie et étagères

MODULE CUISINE



- Plan de travail hydrofuge 28mm
- Évier Inox 1 bac + égouttoir + mitigeur
- Plaque à induction 2 feux + crédence inox
- Réfrigérateur table top 114l classe A+
- Placard 2 portes sous évier
- 1 spot

Ajout d'un cumulus 50L de 450 mm de circonférence lorsqu'un des trois modules est sélectionné pour la structure.



ANATOMIE DU MODULE



Garantie maximum pour les
composants structurels

**Consultez le dossier de garantie*



DÉCLARATION TRAVAUX

Un permis de construire n'est pas nécessaire car la surface au sol n'excède pas 20 m². Cependant il est **OBLIGATOIRE** de faire une **Déclaration préalable de travaux** afin que la mairie vérifie le respect des règles d'urbanisme en vigueur (Plan Local d'Urbanisme). Contactez le service d'urbanisme de votre secteur pour plus de renseignements.

LES RACCORDEMENTS

Le raccordement des voiries et réseau divers (VRD) doit se faire en amont de la pose. Des plans sont remis à la validation de la commande afin de prévoir les travaux nécessaires.

LE SOL

Le sol doit être préparé avant la pose du module en l'aplanissant (pente de 2% maximum).

MONTAGE

Livrée en kit, La livraison est réalisée par un camion de 7m autoporteur avec chariot embarqué. A noter que les pièces du chalet sont toutes manuyportables, c'est-à-dire qu'elles peuvent être portées et déplacées par la force des bras de 2 personnes.

BOIS UTILISÉ

Le bois qui est utilisé pour les poteaux et les poutres est du Pin Douglas avec un traitement autoclave brun afin de le protéger des agressions extérieures telles que les insectes ou les champignons.

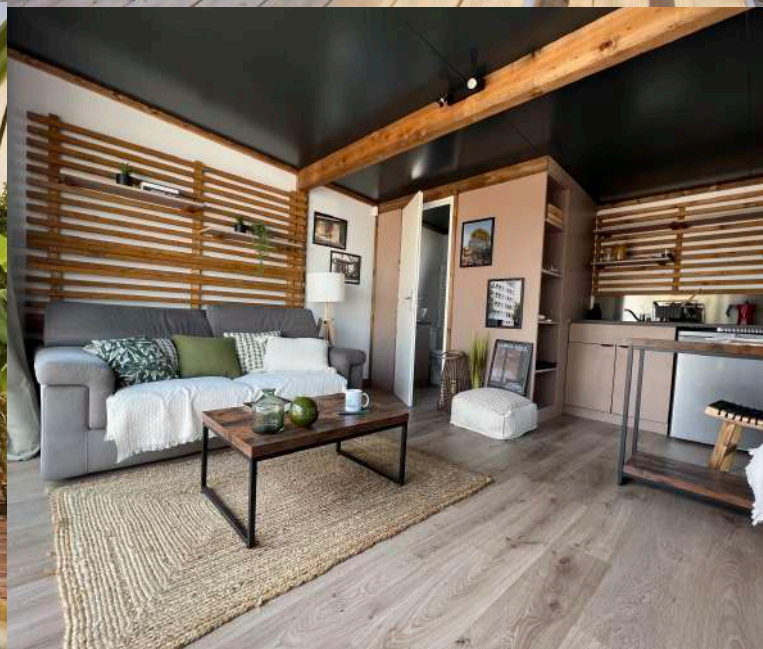


Les éléments structurels utilisés pour l'isolation de **la Créavie** respectent le coefficient thermique relatif de la norme **RE 2020** (Réglementation Environnementale). L'idéal pour en profiter toute l'année !

NOS PROJETS

De nombreux projets ont déjà vu le jour !

La Créavie est un concept qui a su répondre à des projets variés : création de bureaux ou de locaux professionnels, ateliers créatifs, salle de gymnastique privée, logement, pool-house ou encore cuisine d'été. À vous d'inventer votre propre univers et de le personnaliser en fonction de vos envies et de vos besoins.





ON PARLE AUSSI DE LA... Créaventure

Encore plus original... Découvrez **la Créaventure** !

Cette habitation sur roues atypique et très confortable créera un espace chaleureux au sein de votre extérieur. Toute équipée, **la Créaventure** répond à une multitude de projets : chambre supplémentaire, local professionnel ou encore salon d'été.

Demandez conseil à notre équipe commerciale !

ANNEXE

FABRIQUÉE EN FRANCE



Annexe s'engage à ne pas faire de publicité trompeuse. Tous les dessins, photos, couleurs et textes sont présentés uniquement à titre d'exemples. Ils n'ont aucune valeur contractuelle. De plus, toutes erreurs formelles ou numériques susceptibles de se trouver dans le contenu de ce document ne seront pas considérées comme de la publicité mensongère. Glass Systems s'engage à corriger les erreurs dès qu'elle en prend connaissance.

NOTRE SHOWROOM - ZI St-Mitre - 130 avenue de la Rasclave, 13400 Aubagne.

NOS BUREAUX - ZI Plaine du Caire IV - 600 Rue des Safranés, 13830 Roquefort-la-Bédoule - www.lannexe-systems.fr - contact@glass-systems.fr - Tel : 04 84 25 33 07 - Fax : 04 84 25 89 20 - Siret : 532 794 690 00026



Retrouvez notre dernier
catalogue en ligne